

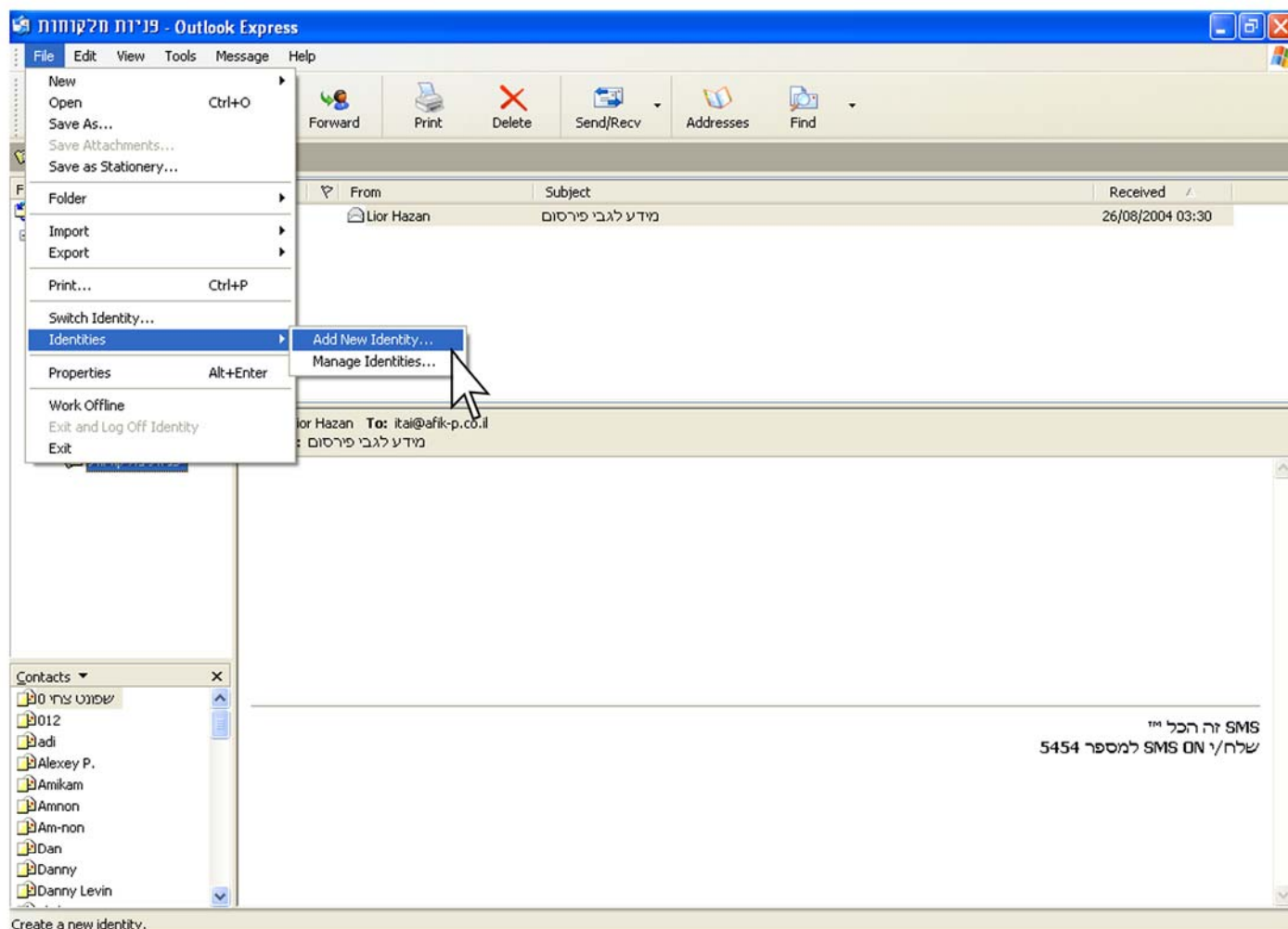


הגדרת דואר אלקטרוני

1. פתח את תוכנת אאוטלוק אקספרס



2. בכפתור file להכנס ל Identities (זהויות)
מכאן ל Add New Identity (הוספת זהות חדשה)



3. נפתח חלון, בשדה הקלידו את השם
המלא של תיבת הדואר:
user@domain.co.il



אפיק פרסום בע"מ הנרייטה סולד 4/41
בניין פרדייז - מול הקשתות באר שבע מיקוד: 84894
טלפקס: 08-6235154 info@afik-p.co.il

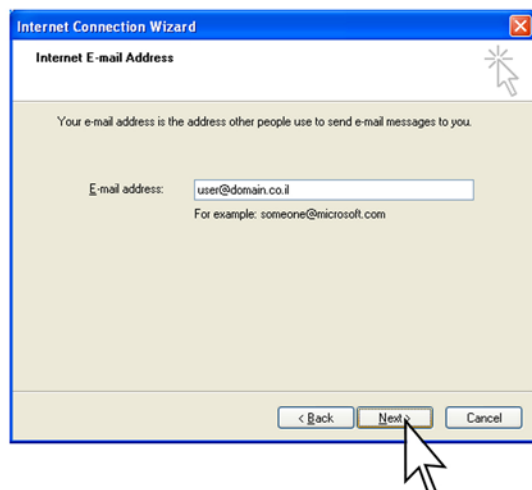
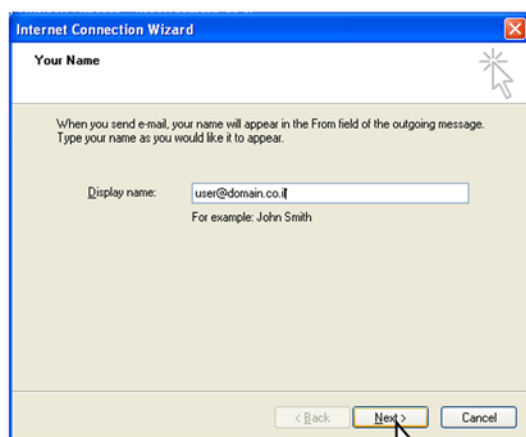


4. אתם נשאלים האם ברצונכם לעבור
למייל החדש, לחצו כן

5. במידה ואתם מחוברים לאינטרנט, תופיע ההודעה הבאה שאומרת
שאתם מחוברים כבר לאינטרנט, השאלה היא האם אתם מעוניינים
להמשיך להיות מחוברים באותו חיבור. לחצו כן.



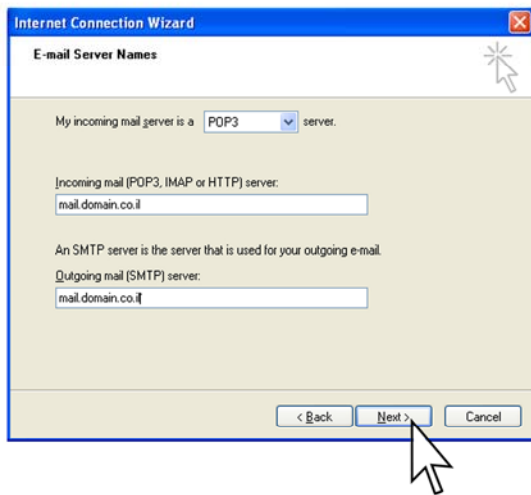
6. בשלב זה התוכנה תסגר ותפתח מחדש ואיתה יגיע החלון הבא
בו תקלידו את השם שאותו אתם רוצים שיראו מקבלי ההודעות
שלכם, רצוי באנגלית, ועדיף לרשום את כל הכתובת:
user@domain.co.il



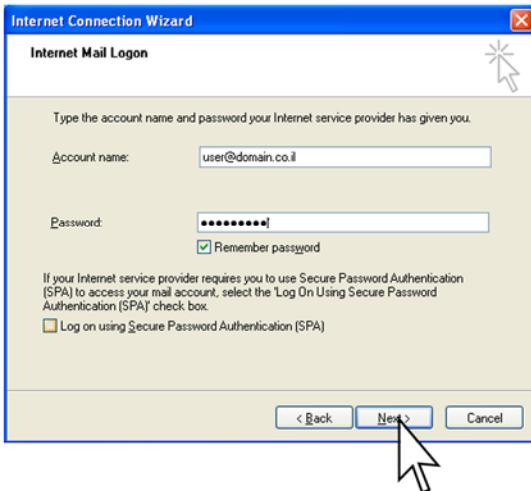
7. בשדה הקלידו שוב את השם
המלא של תיבת הדואר:
user@domain.co.il



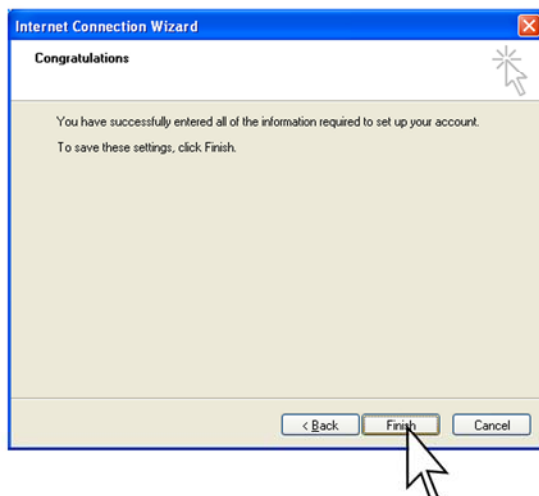
אפיק פרסום בע"מ הנרייטה סולד 4/41
בניין פרדייז - מול הקשתות באר שבע מיקוד: 84894
טלפקס: 08-6235154 info@afik-p.co.il



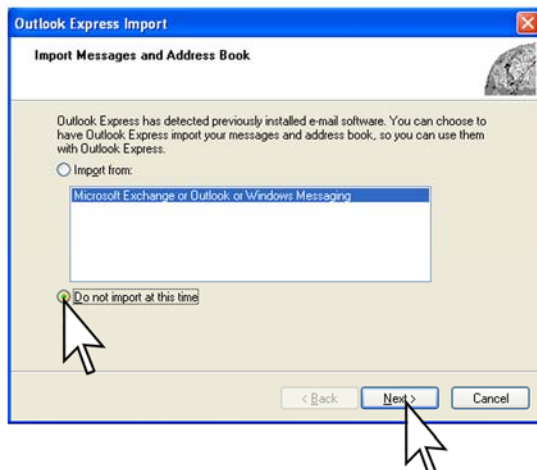
8. אתם נשאלים לגבי סוג הדואר שלכם וכתובת השרת: השאירו pop3 דואר נכנס: mail.domain.co.il דואר יוצא: mail.domain.co.il דואר יוצא אפשר גם לכתוב את הכתובת של הספק אינטרנט שלכם: mail.bezeqint.net ... out.zahav.net.il את הכתובת ניתן לבקש מהספק שלכם.



9. כאן תדרשו למלא שם משתמש וסיסמא שם המשתמש הוא כל כתובת הדואר: user@domain.co.il



10. כמעט סיימתם, לחצו סיים



11. נתונים ממקור חיצוני, לחצו אל תייבא וסיימו את הגדרת המייל.



אפיק פרסום בע"מ הנרייטה סולד 4/41
בניין פרדייז - מול הקשתות באר שבע מיקוד: 84894
טלפס: 08-6235154 info@afik-p.co.il

עקב שידרונים בשרת עכשיו חייב להוסיף פקודה חדשה:

1. לחצו כלים (TOOLS) והמשיכו לחשבונות (Accounts).
2. ביחרו בלשונית דואר (Mail) והמשיכו למאפיינים (Properties).
3. ביחרו בלשונית שרתים (Servers).
4. סימנו V במקום המסומן בכחול.
5. ליחצו אישור (Ok) לסגור חלון ושוב פעם ליחצו על סגירה (Close).

The screenshot shows the Outlook Express interface. The 'Tools' menu is open, and 'Accounts...' is selected. The 'Internet Accounts' window is open, showing a list of accounts. The 'Mail' tab is selected. The 'Properties' button is highlighted. The 'mail.afik-p.co.il Properties' dialog box is open, showing the 'Servers' tab. The 'My server requires authentication' checkbox is checked. The 'Outgoing Mail Server' section shows 'mail.afik-p.co.il' as the outgoing mail (SMTP) server. The 'Incoming Mail Server' section shows 'mail.afik-p.co.il' as the incoming mail (POP3) server. The 'Account name' is 'jobs@afik-p.co.il' and the 'Password' is masked. The 'Log on using Secure Password Authentication' checkbox is checked. The 'Remember password' checkbox is checked. The 'Settings...' button is visible. The 'OK', 'Cancel', and 'Apply' buttons are at the bottom.