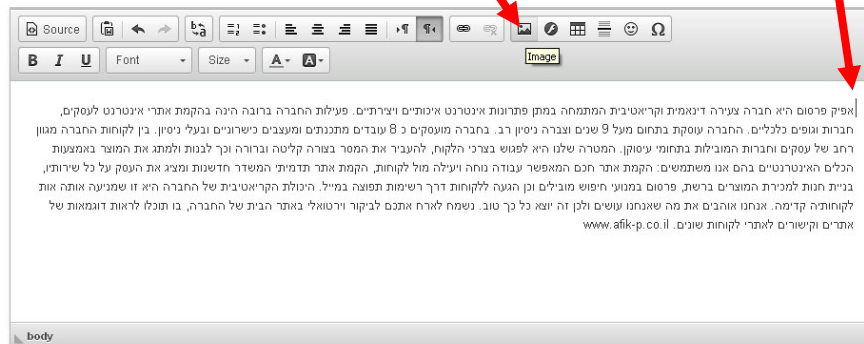


## הוספת תמונה

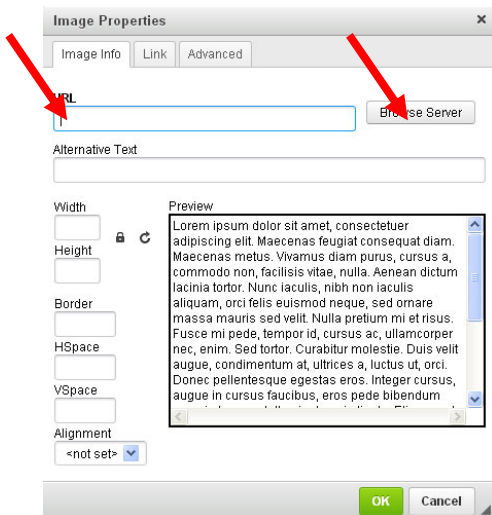
**כלל חשוב בנושא תמונות: שמות הקבצים שמעלים לאתר חייב להיות:**

- מספרים או באנגלית
- באותיות קטנות בלבד
- שם הקובץ ללא רווחים או סימנים מיוחדים כמו: ! @ # \$ % ^ \* ( ) , +
- סיומת הקובץ. jpg - גם באותיות קטנות
- משקל הקובץ לא עולה על 200K
- במדיה ואתם מקבלים קבצים מבית דפוס או גרפיקאי - לבקש הרכב צבעים RGB

1. מקומו את הסמן במקום בו תרצו להציג את התמונה, לדוגמא לפני תחילת הטקסט
2. לחצו על האייקון של הוספת/עריכת תמונה

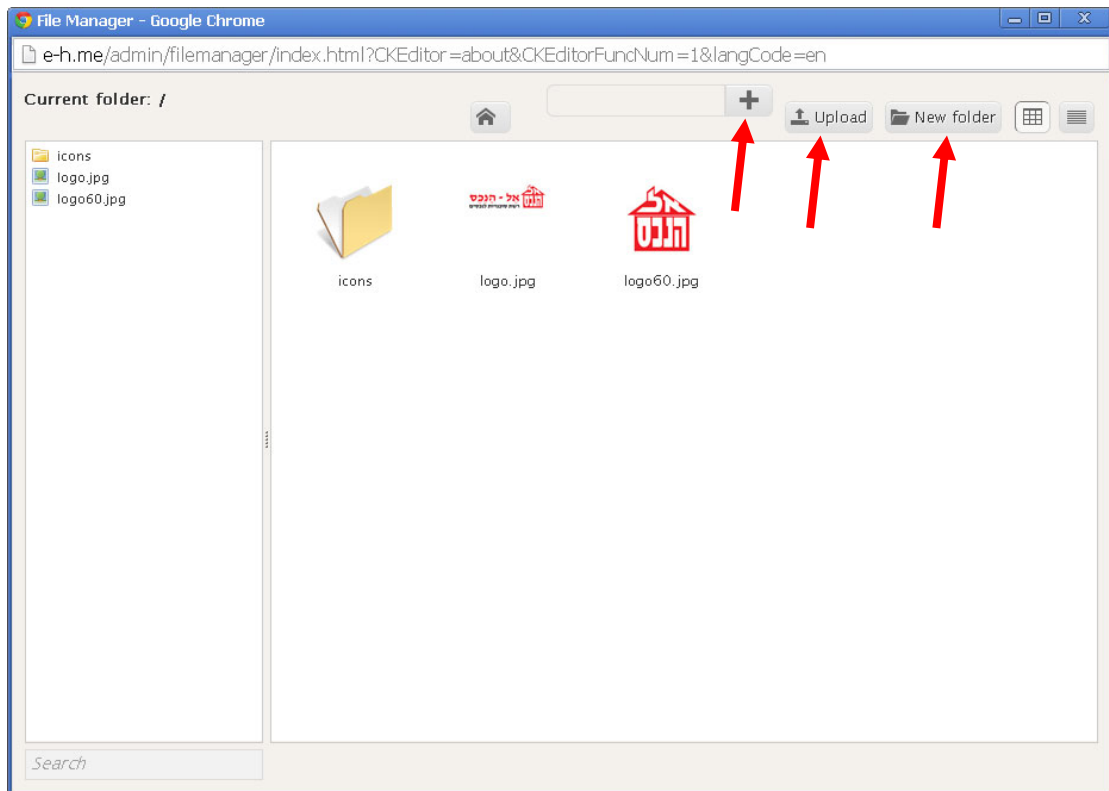


נפתחת חלונית לבחירת תמונה.



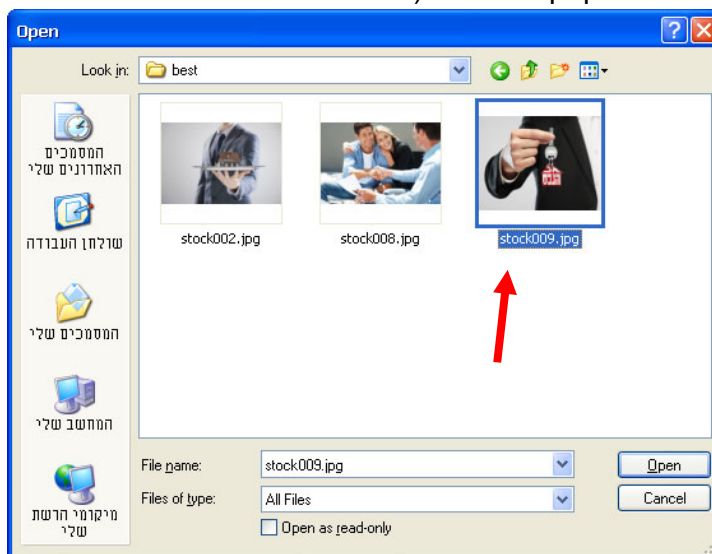
3. המידה והתמונה כבר קיימת באינטרנט ויש לכם את הכתובת של התמונה, ניתן להקליד או להדביק את הכתובת בשדה ה URL
4. להוספת תמונה משלכם לחצו על הכפתור BROWSE SERVER / סייר בשרת

נפתחת חלונית לסיור בשרת. בחלונית זו אנו רואים ומנהלים את התמונות הקיימות בשרת. למעשה אנו מנהלים את התיקייה הנמצאת בכתובת: [www.yoursite.co.il/upload2/](http://www.yoursite.co.il/upload2/) וכתובות הקבצים שיהיו בתקיה זו מתחילים בכתובת הנ"ל ולאחר מכן שם הקובץ ו/או התיקייה- (חלון זה נפתח בחלון קופץ, יש לאפשר פתיחה של חלונות קופצים בדפדפן)



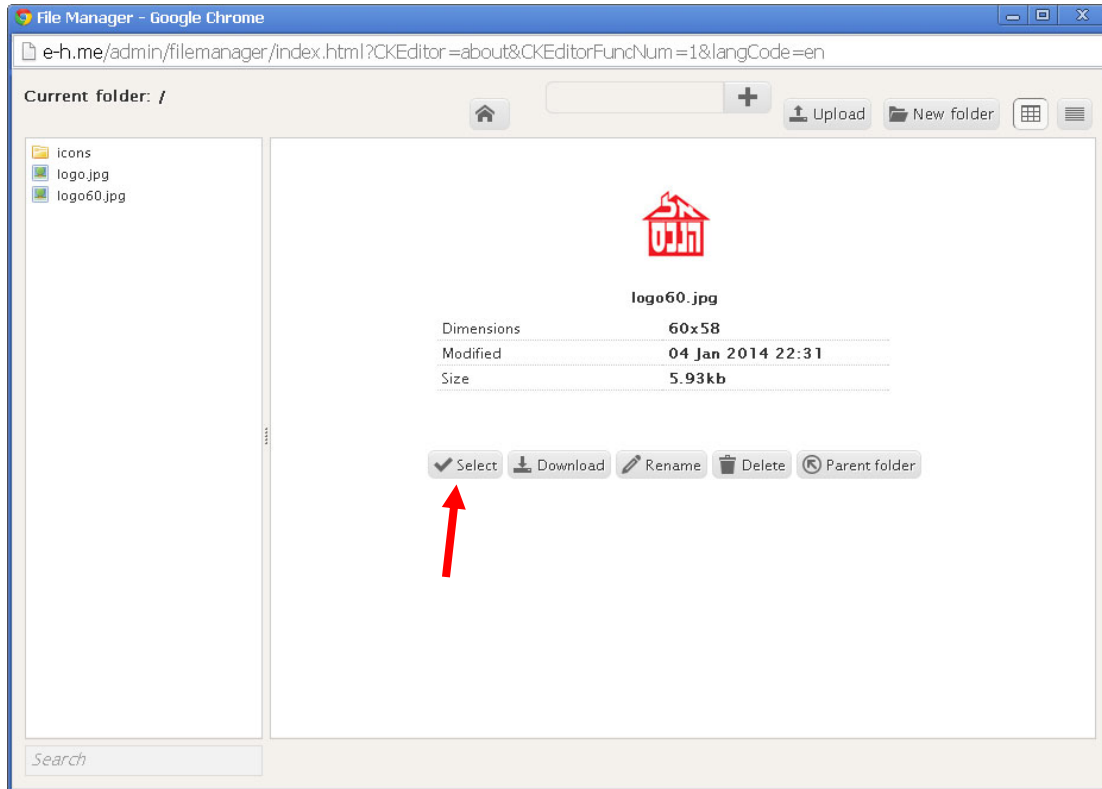
בחלון זה אנו יכולים לבצע מספר פעולות:

- ליצור תיקייה חדשה
  - לבחור קובץ שקיים כבר בתיקייה
  - להעלות קובץ לשרת
- a. לוחצים על סימן ה +
- b. נפתח לון לבחירת הקובץ מהמחשב (לשים לב לכללים שמצויינים בראש הדף)



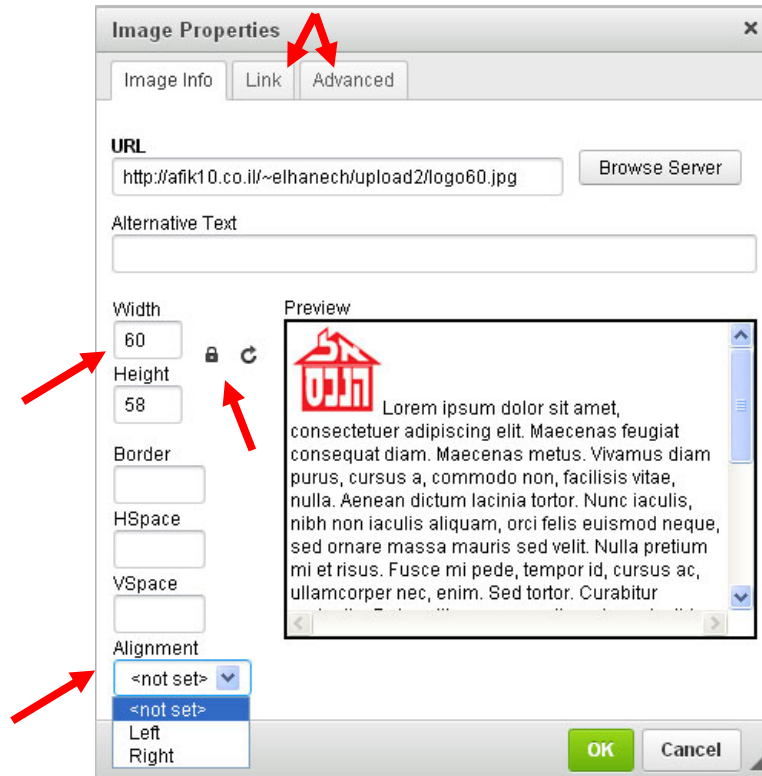
c. אחרי שבחרים את הקובץ לוחצים על הכפתור UPLOAD / העלה

- כאשר בוחרים קובץ מופיעים פרטי הקובץ



- לוחצים על SELECT / בחר

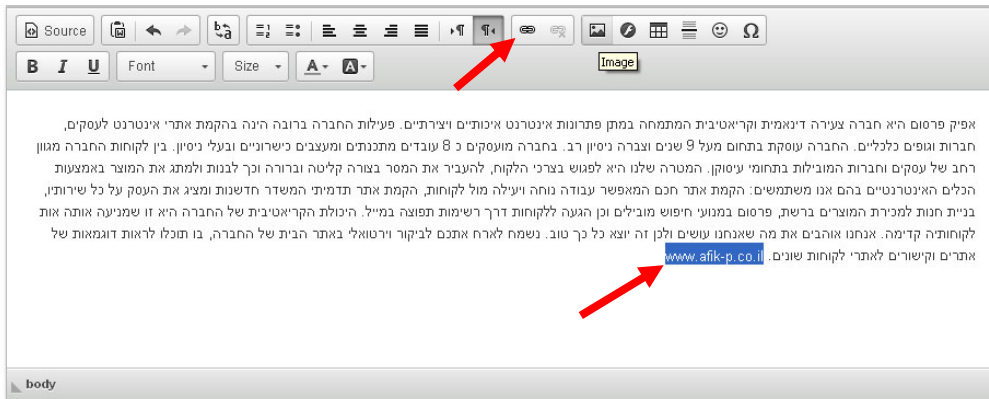
- החלון ייסגר והתמונה תופיע בתוך החלונית של פרטי התמונה



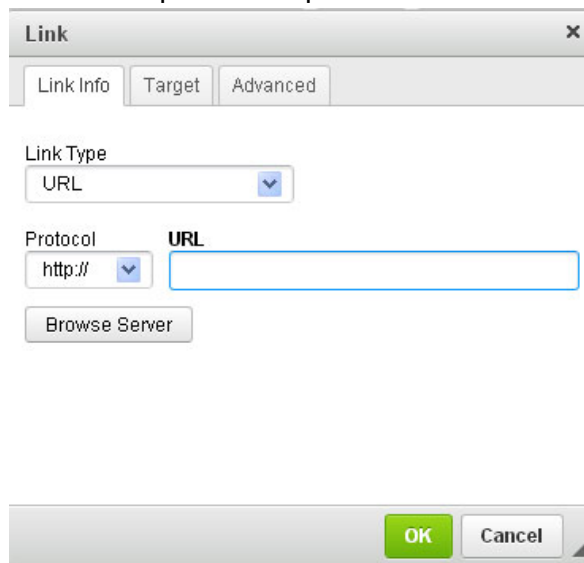
- בחלונית זו ניתן להגדיר מאפיינים שונים של התמונה כגון:

- מידות התמונה (לחיצה על המנעול תשמור על פרופורציות)
- BORDER – אם יהיה מסגרת לתמונה
- VSPACE/HSPACE – מרווח אופקי או אנכי מהתמונה לטקסט
- יישור התמונה לטקסט
- טאבים להגדרת קישור, ומאפיינים מתקדמים למטרת אופטימיזציה לקידום אתרים.

1. סמנו את הטקסט שאותו תרצו להפוך לקישור
2. לחצו על האייקון של הוספת/עריכת קישור



3. בחלונית שנפתחת יש להקליד / להדביק את הכתובת אליו רוצים להפנות



4. אם אנחנו רוצים שלחיצה על הקישור תפתח את הקישור בחלון חדש (וכך "נשאיר" את הגולש באתר שלנו ברקע) צריך לבחור בלשות TARGET / מטרה
5. בלשונית מטרה מומלץ לבחור חלון חדש / \_blank

